

Nazwa kwalifikacji: **Montaż i eksploatacja komputerów osobistych oraz urządzeń peryferyjnych**

Oznaczenie kwalifikacji: **E.12**

Wersja arkusza: **X**

*Arkusz zawiera informacje prawnie chronione
do momentu rozpoczęcia egzaminu*

E.12-X-14.08

Czas trwania egzaminu: **60 minut**

EGZAMIN POTWIERDZAJĄCY KWALIFIKACJE W ZAWODZIE

Rok 2014

CZĘŚĆ PISEMNA

Układ graficzny © CKE 2013

Instrukcja dla zdającego

1. Sprawdź, czy arkusz egzaminacyjny zawiera 9 stron. Ewentualny brak stron lub inne usterki zgłoś przewodniczącemu zespołu nadzorującego.
2. Do arkusza dołączona jest KARTA ODPOWIEDZI, na której w oznaczonych miejscach:
 - wpisz oznaczenie kwalifikacji,
 - zamaluj kratkę z oznaczeniem wersji arkusza,
 - wpisz swój numer *PESEL**,
 - wpisz swoją datę urodzenia,
 - przyklej naklejkę ze swoim numerem *PESEL*.
3. Arkusz egzaminacyjny zawiera test składający się z 40 zadań.
4. Za każde poprawnie rozwiązane zadanie możesz uzyskać **1 punkt**.
5. Aby zdać część pisemną egzaminu musisz uzyskać co najmniej **20 punktów**.
6. Czytaj uważnie wszystkie zadania.
7. Rozwiązania zaznaczaj na KARCIE ODPOWIEDZI długopisem lub piórem z czarnym tuszem/atramentem.
8. Do każdego zadania podane są cztery możliwe odpowiedzi: A, B, C, D. Odpowiada im następujący układ krerek w KARCIE ODPOWIEDZI:

| | | | |
|---|---|---|---|
| A | B | C | D |
|---|---|---|---|
9. Tylko jedna odpowiedź jest poprawna.
10. Wybierz właściwą odpowiedź i zamaluj kratkę z odpowiadającą jej literą – np., gdy wybrałeś odpowiedź „A”:

| | | | |
|---|---|---|---|
| ■ | B | C | D |
|---|---|---|---|
11. Staraj się wyraźnie zaznaczać odpowiedzi. Jeżeli się pomylisz i błędnie zaznaczysz odpowiedź, otocz ją kółkiem i zaznacz odpowiedź, którą uważasz za poprawną, np.

| | | | |
|---|---|---|---|
| ● | B | C | ■ |
|---|---|---|---|
12. Po rozwiązaniu testu sprawdź, czy zaznaczyłeś wszystkie odpowiedzi na KARCIE ODPOWIEDZI i wprowadziłeś wszystkie dane, o których mowa w punkcie 2 tej instrukcji.

Pamiętaj, że oddajesz przewodniczącemu zespołu nadzorującego tylko KARTĘ ODPOWIEDZI.

Powodzenia!

* w przypadku braku numeru *PESEL* – seria i numer paszportu lub innego dokumentu potwierdzającego tożsamość

Zadanie 1.

AC-72-89-17-6E-B2 to adres fizyczny karty sieciowej zapisany w postaci

- A. binarnej.
- B. oktalnej.
- C. dziesiętnej.
- D. heksadecymalnej.

Zadanie 2.

Liczba 10011001100 zapisana w postaci heksadecymalnej ma postać

- A. 4CC
- B. 2E4
- C. EF4
- D. 998

Zadanie 3.

Konwerter RAMDAC przetwarza sygnał

- A. analogowy na cyfrowy.
- B. cyfrowy na analogowy.
- C. zmienny na stały.
- D. stały na zmienny.

Zadanie 4.

W systemie Linux plik ma ustawione uprawnienia na 541. Właściciel może plik

- A. modyfikować.
- B. tylko wykonać.
- C. odczytać i wykonać.
- D. odczytać, zapisać i wykonać.

Zadanie 5.

W komputerach wykonujących zadania serwerowe, wymagające dużej wydajności, należy zastosować dysk z interfejsem

- A. SAS
- B. ATA
- C. USB
- D. SATA

Zadanie 6.

W technologii Blu-ray nośnik jednokrotnego zapisu oznaczany jest

- A. BD
- B. BD-R
- C. BD-RE
- D. BD-ROM

Zadanie 7.

Który poziom macierzy RAID zapisuje dane równoległe na kilku dyskach działających jako jedno urządzenie?

- A. RAID 0
- B. RAID 1
- C. RAID 2
- D. RAID 3

Zadanie 8.

W systemie plików NTFS zmianę nazwy pliku umożliwia uprawnienie

- A. zapisu.
- B. odczytu.
- C. modyfikacji.
- D. odczytu i wykonania.

Zadanie 9.

Którego polecenia należy użyć w konsoli do naprawy błędów na dysku?

- A. CHDIR
- B. SUBST
- C. CHKDSK
- D. DISKCOMP

Zadanie 10.

W celu powiększenia lub zmniejszenia ikony na pulpicie należy kręcić kółkiem myszy, przytrzymując jednocześnie klawisz

- A. SHIFT
- B. CTRL
- C. ALT
- D. TAB

Zadanie 11.

Wewnętrzny dysk twardy IDE zasilany jest poprzez złącze typu

- A. Molex
- B. SATA
- C. PCIe
- D. ATX

Zadanie 12.

W systemie Linux do monitorowania w czasie rzeczywistym uruchomionych procesów służy polecenie

- A. ps
- B. sed
- C. proc
- D. sysinfo

Zadanie 13.

W systemie Windows XP do zmiany typu systemu plików na dysku z FAT32 na NTFS należy skorzystać z programu

- A. convert
- B. replace
- C. subst
- D. attrib

Zadanie 14.

Jednostka obliczeń zmiennoprzecinkowych to

- A. FPU
- B. ALU
- C. RPU
- D. AND

Zadanie 15.

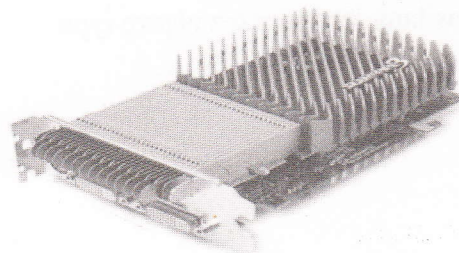
Wskaż złącze, które nie występuje w zasilaczach ATX.

- A. MPC
- B. PCI-E
- C. DE-15/HD-15
- D. SATA Connector

Zadanie 16.

Przedstawiona na rysunku karta rozszerzeń posiada chłodzenie

- A. aktywne.
- B. pasywne.
- C. wymuszone.
- D. symetryczne.



Zadanie 17.

Który aplet panelu sterowania w systemie Windows 7 umożliwi ograniczenie czasu pracy użytkownika na komputerze?

- A. Centrum akcji.
- B. Windows Defender.
- C. Konta użytkowników.
- D. Kontrola rodzicielska.

Zadanie 18.

Po instalacji z domyślnymi ustawieniami system Windows XP nie obsługuje systemu plików

- A. EXT
- B. NTFS
- C. FAT16
- D. FAT32

Zadanie 19.

Bezpłatnym programem antywirusowym dostarczanym przez Microsoft dla użytkowników legalnych wersji systemu operacyjnego Windows jest

- A. Microsoft Security Essentials.
- B. Microsoft Free Antywirus.
- C. Windows Antywirus.
- D. Windows Defender.

Zadanie 20.

Licencja oprogramowania umożliwiająca darmowe rozpowszechnianie aplikacji to

- A. OEM
- B. MOLP
- C. freeware
- D. shareware

Zadanie 21.

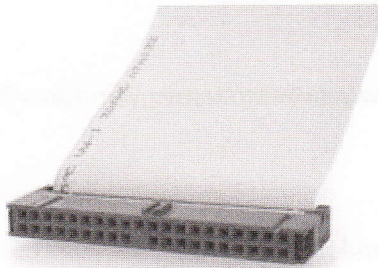
Głównym celem mechanizmu Plug and Play jest

- A. automatyczne uruchomienie ostatnio otwartej gry.
- B. automatyczne tworzenie kopii danych na nowo podłączonym nośniku pamięci.
- C. wykrycie nowo podłączonego sprzętu i automatycznie przydzielenie mu zasobów.
- D. automatyczne odinstalowanie sterowników, które przez dłuższy czas nie były używane.

Zadanie 22.

Na rysunku przedstawiono taśmę (kabel) złącza

- A. SAS
- B. ATA
- C. SCSI
- D. SATA



Zadanie 23.

Interfejs HDMI komputera pozwala na przesyłanie sygnału

- A. cyfrowego video.
- B. cyfrowego audio.
- C. cyfrowego audio i video.
- D. analogowego audio i video.

Zadanie 24.

Licencja CAL (Client Access License) daje użytkownikowi prawo

- A. zmiany kodu programu.
- B. używania programu bezterminowo.
- C. kopiowania programu na nośniki zewnętrzne.
- D. korzystania z usług udostępnionych przez serwer.

Zadanie 25.

Program antyspyware chroni przed

- A. programami typu robak.
- B. programami szpiegującymi.
- C. programami antywirusowymi.
- D. atakami typu DoS i DDoS (Denial of Service).

Zadanie 26.

Wielkość plamki monitora LCD jest równa

- A. wielkości jednego piksela wyświetlanego na ekranie.
- B. wielkości obszaru, na którym wyświetla się 1024 pikseli.
- C. odległości od początku jednego do początku następnego piksela.
- D. wielkości obszaru, na którym można wyświetlić wszystkie kolory obsługiwane przez monitor.

Zadanie 27.

W przypadku zaschnięcia dysz w drukarce atramentowej spowodowanych długimi przestojami należy w pierwszej kolejności

- A. ustawić wydruk ekonomiczny.
- B. wymienić mechanizm drukujący.
- C. oczyścić dyszę wacikiem nasączonym olejem syntetycznym.
- D. dokonać oczyszczania dysz z poziomu odpowiedniego programu.

Zadanie 28.

Interfejsem wewnętrznym komputera jest

- A. IrDA
- B. AGP
- C. D-SUB
- D. PCMCIA

Zadanie 29.

W drukarce laserowej do utrwalania wydruku na papierze służą

- A. rozgrzane wałki.
- B. promienie lasera.
- C. bęben transferowy.
- D. głowice piezoelektryczne.

Zadanie 30.

Aby uniknąć uszkodzenia układów scalonych, podczas naprawy sprzętu komputerowego należy stosować

- A. okulary ochronne.
- B. gumowe rękawiczki.
- C. skórzane rękawiczki.
- D. opaskę antystatyczną.

Zadanie 31.

System S.M.A.R.T. przeznaczony jest do monitorowania pracy i wykrywania błędów

- A. płyty głównej.
- B. kart rozszerzeń.
- C. dysków twardych.
- D. napędów płyt CD/DVD.

Zadanie 32.

Wskaż najbardziej prawdopodobną przyczynę wystąpienia komunikatu „*CMOS checksum error press F1 to continue press DEL to setup*” przy uruchamianiu komputera.

- A. Usunięty plik setup.
- B. Uszkodzona karta graficzna.
- C. Skasowana zawartość pamięci CMOS.
- D. Rozładowana bateria podtrzymująca ustawienia BIOS-u.

Zadanie 33.

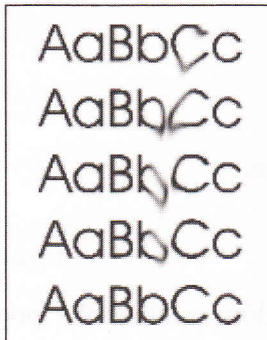
W komunikacie o błędzie systemu informacja wyświetlana w postaci heksadecymalnej oznacza

- A. kod błędu.
- B. definicję błędu.
- C. nazwę sterownika.
- D. odnośnik do systemu pomocy.

Zadanie 34.

Najbardziej prawdopodobną przyczyną słabej jakości wydruku drukarki laserowej, charakteryzującego się widocznym rozmazywaniem tonera, jest

- A. zacięcie papieru.
- B. uszkodzenie rolek.
- C. zbyt niska temperatura utrwalacza.
- D. zanieczyszczenie wnętrza drukarki.



Zadanie 35.

Ustawienia wszystkich użytkowników komputera zapisane są w gałęzi rejestru o akronimie

- A. HKCU
- B. HKCR
- C. HKCC
- D. HKLM

Zadanie 36.

Pliki, które znajdują się w koszu, można odzyskać poprzez zastosowanie polecenia

- A. Wróć
- B. Cofnij
- C. Ponów
- D. Przywróć

Zadanie 37.

Podstawowym mechanizmem ochrony danych znajdujących się na serwerze jest

- A. włączenie ochrony systemu.
- B. tworzenie kopii bezpieczeństwa.
- C. tworzenie punktu przywracania systemu.
- D. automatyczne wykonywanie kompresji danych.

Zadanie 38.

Aby przywrócić ustawienia domyślne płyty głównej w przypadku, gdy nie ma możliwości uruchomienia programu BIOS Setup, należy

- A. zaktualizować BIOS Setup.
- B. uruchomić ponownie system.
- C. przełożyć zworkę na płycie głównej.
- D. doładować baterię na płycie głównej.

Zadanie 39.

Kopia różnicowa polega na

- A. kopiowaniu tylko plików, które zostały utworzone od czasu ostatniej kopii pełnej.
- B. kopiowaniu tylko plików, które zostały zmienione od czasu utworzenia ostatniej kopii pełnej.
- C. kopiowaniu tylko plików, które zostały utworzone lub zmienione od czasu utworzenia ostatniej kopii pełnej.
- D. kopiowaniu tylko tej części plików, która została dopisana od czasu utworzenia ostatniej kopii pełnej.

Zadanie 40.

Przedstawiony na rysunku symbol graficzny oznacza opakowanie

- A. zgodne z normą TCO.
- B. wielokrotnego użytku.
- C. nadające się do recyklingu.
- D. wyprodukowane z surowców wtórnych.

